

Presentazione associazione

Gruppo Ticino

focusMEM.ch

BERUFSBILDUNG SCHWEIZ
FORMATION PROFESSIONNELLE SUISSE
FORMAZIONE PROFESSIONALE SVIZZERA

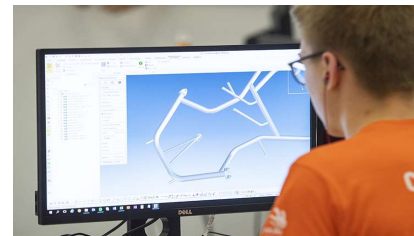
Siamo un'associazione attiva a livello nazionale,
suddivisa in 9 gruppi regionali, FocusMEM Ticino compreso.

Perseguiamo lo scopo di favorire esperienze tra i professionisti nella formazione degli
apprendisti nell'industria delle macchine e dell'elettronica.

Attualmente l'associazione rappresenta 29 associati, tra cui 2 scuole Arti e Mestieri, 2 scuole professionali e il centro di formazione interaziendale AMETI.

In totale 47 professionisti della formazione professionale rappresentano un totale di circa 350 apprendisti rispettivamente 200 studenti nelle professioni di:

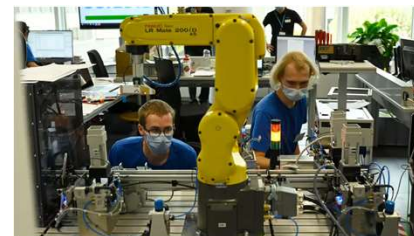
- **Progettista Meccanico**



- **Elettronico**



- **Operatore in automazione**
- **Montatore in automazione**



- **Polimeccanico**
- **Meccanico di produzione**
- **Aiuto meccanico**



Nel nostro Cantone tra le ditte preposte alla formazione professionale nel campo della metalmeccanica non esisteva, nella maggior parte dei casi, una collaborazione e uno scambio di esperienze come pure informazioni su come formare gli apprendisti.

Ognuno era geloso del proprio operato, instaurando così un certo campanilismo con l'evidente differenza negli obiettivi comuni concernenti la formazione. Naturalmente l'organizzazione della formazione era a piacimento dei vari responsabili delle ditte.

Nel 1975 l'Ingegnere Ostini della Schindler di Locarno, sensibile alla formazione dei nostri giovani, si fece promotore per raggruppare le diverse ditte aventi laboratori e responsabili della formazione in un'associazione.

Si gettarono le basi per la fondazione dell'ERFA-Ticino.

Vari gruppi di lavoro ERFA già esistenti nella Svizzera interna avevano dimostrato di essere in grado di colmare le lacune tra gli obiettivi politici e quelli nei campi di applicazione. Dopo alcuni proficui e costruttivi incontri nel mese di Giugno dell'anno 1975 fu riunita la prima seduta costitutiva del gruppo ERFA-Ticino.

Primo comitato operativo ERFA-Ticino

Presidente:	Sig. Martinelli	AGIE
Membri:	Sig. Soldini	Officine FFS
	Sig. Coter	Schindler
Supplente:	Sig. Humbert	Albe

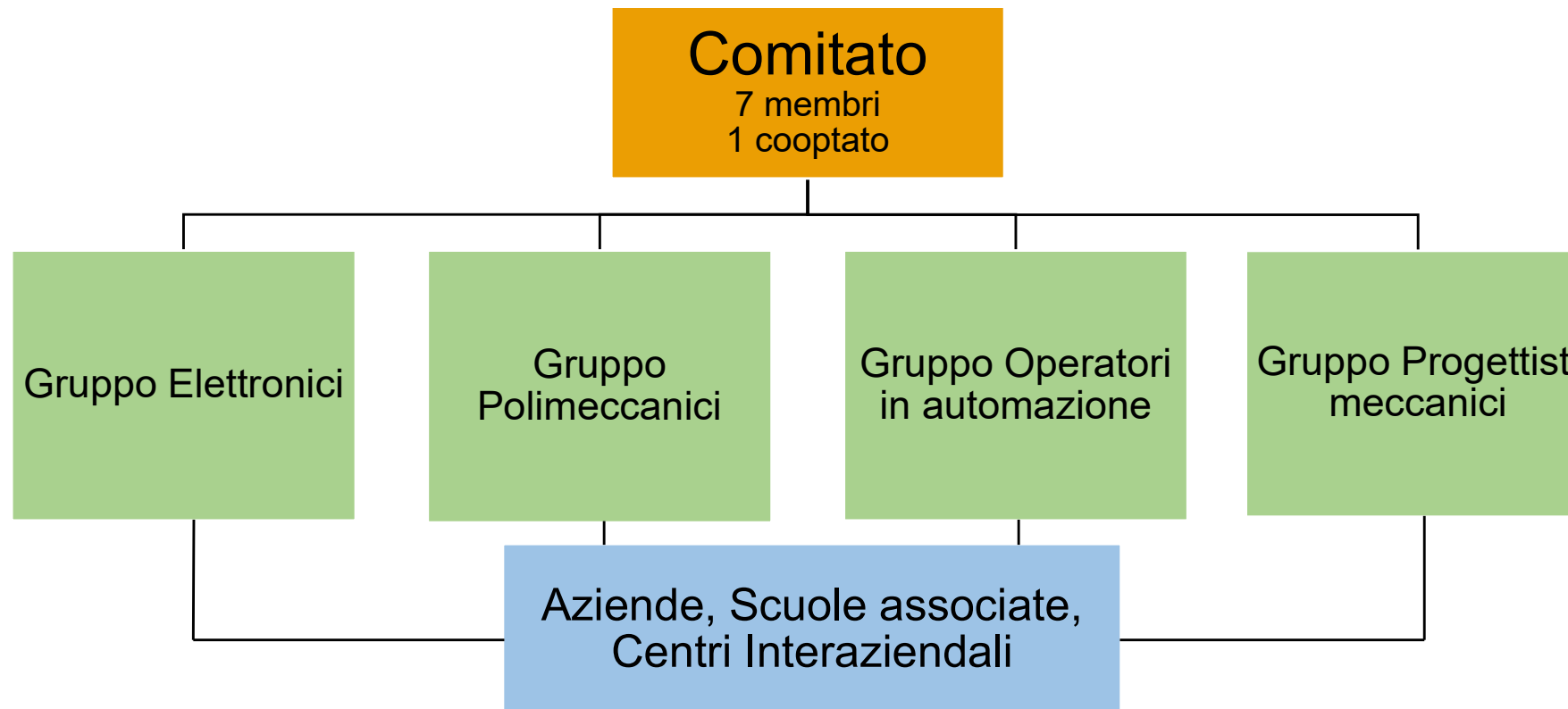
Con il passare degli anni la collaborazione si è sviluppata notevolmente permettendo così di formare vari gruppi di lavoro secondo le professioni nell'area della meccanica, dell'elettromeccanica, del disegno di macchine e dell'elettronica, con l'obiettivo di dare una formazione secondo le indicazioni delle ordinanze federali specifiche.

Alla carica di presidente si susseguirono con il passare del tempo nelle legislazioni i signori:

- | | |
|---------------------|--------------|
| - Carlo Candioli | Schindler |
| - Flaminio Negrini | AGIE |
| - Giovanni Rosselli | PTT |
| - Bruno Martini | Officine FFS |
| - Silvano Nosedà | Telecom PTT |
| - Mario Scalzi | AGIE |
| - Michele Seitz | Login |

Nel 1987, 1997 e 2006 hanno avuto luogo in Ticino (a Locarno rispettivamente ad Ascona e Lugano) il congresso nazionale di FocusMEM.ch.
Presenti oltre 100 delegati da tutta la Svizzera.

Organizzazione:



Comitato FocusMEM Ticino (2021-2024):

Presidente:	Marzio Corda, Schindler formazione professionale Locarno
Vicepresidente:	Stefano Candolfi, GF AGIE Charmilles Losone
Segretario:	Gabriele Daldini, Mikron Switzerland AG, Division Machining
Cassiera:	Monica De Luca, RUAG Lodrino
Resp. Polimeccanici:	René Rizzi, GF AGIE Charmilles Losone
Resp. Operatori in automazione:	Jonathan Curti, CFB Bodio
Resp. Progettisti meccanici:	Samuele Armeno, Officine FFS
Resp. Elettronici:	Stefano Candolfi, GF AGIE Charmilles Losone
Membro cooptato:	Joachim Perez, Swissmem Berufsbildung

Le attività di FocusMEM Ticino:

- Scambio di esperienze – informazioni tra formatori nei gruppi
- Organizzazione di corsi per apprendisti e formatori in collaborazione con il centro interaziendale AMETI
- Collaborazione attiva con:
 - ✓ Divisione della formazione professionale (mandato per il coordinamento dei luoghi di formazione)
 - ✓ Uffici di orientamento professionale (promozione delle professioni MEM)
 - ✓ Scuole professionali (coordinamento dei programmi di formazione tra scuola e aziende)
 - ✓ Collegi dei periti d'esame (esami parziali e di fine tirocinio)
 - ✓ AMETI (organizzazione ed animazione stand AMETI ad Espoprofessioni e organizzazione di corsi interaziendali FocusMEM)
- Partecipazione ai congressi nazionali